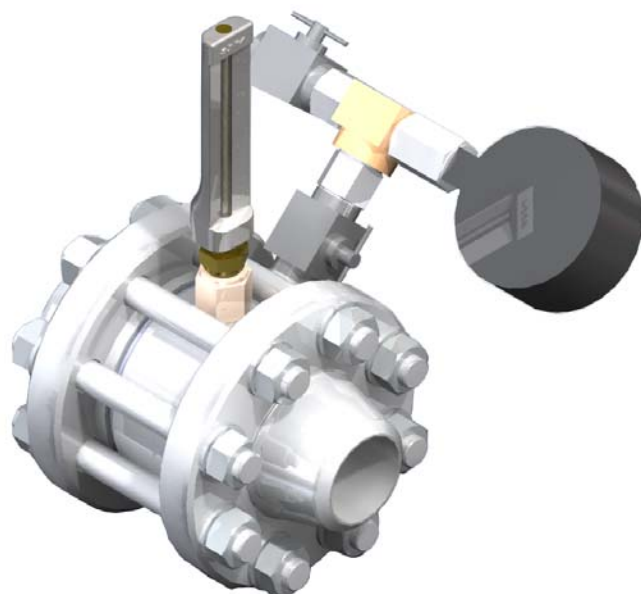


Dispozitiv de măsurare a temperaturii, presiunii și de laminare DL



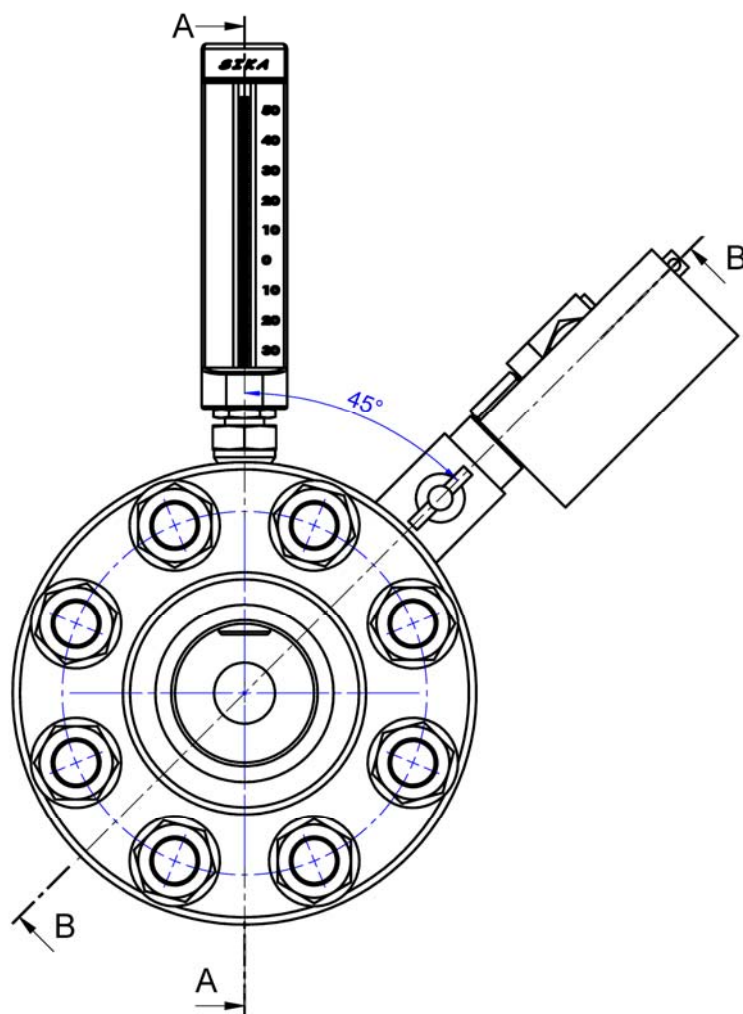
UTILIZARE

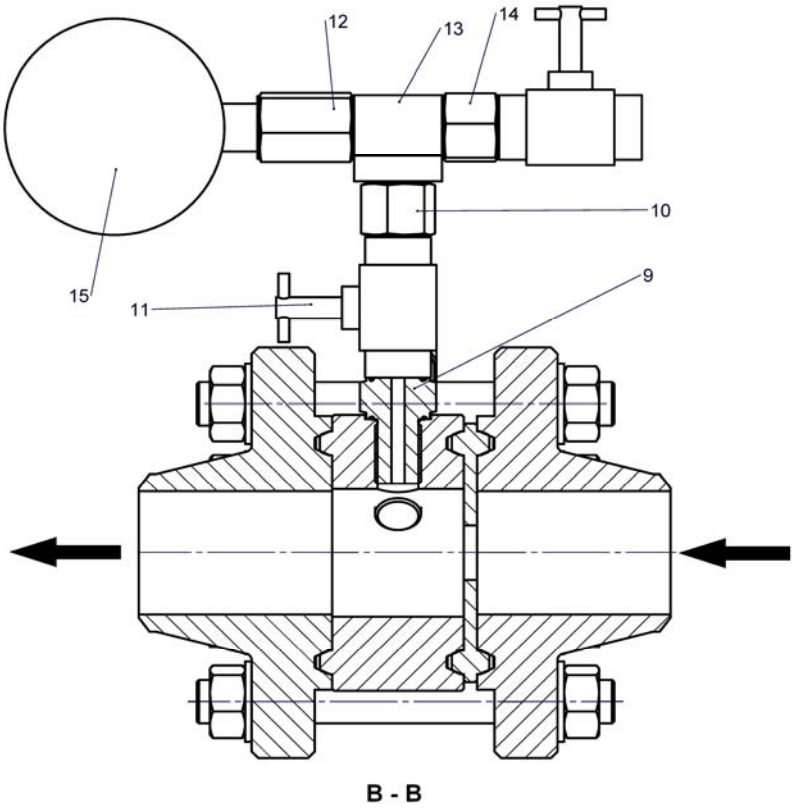
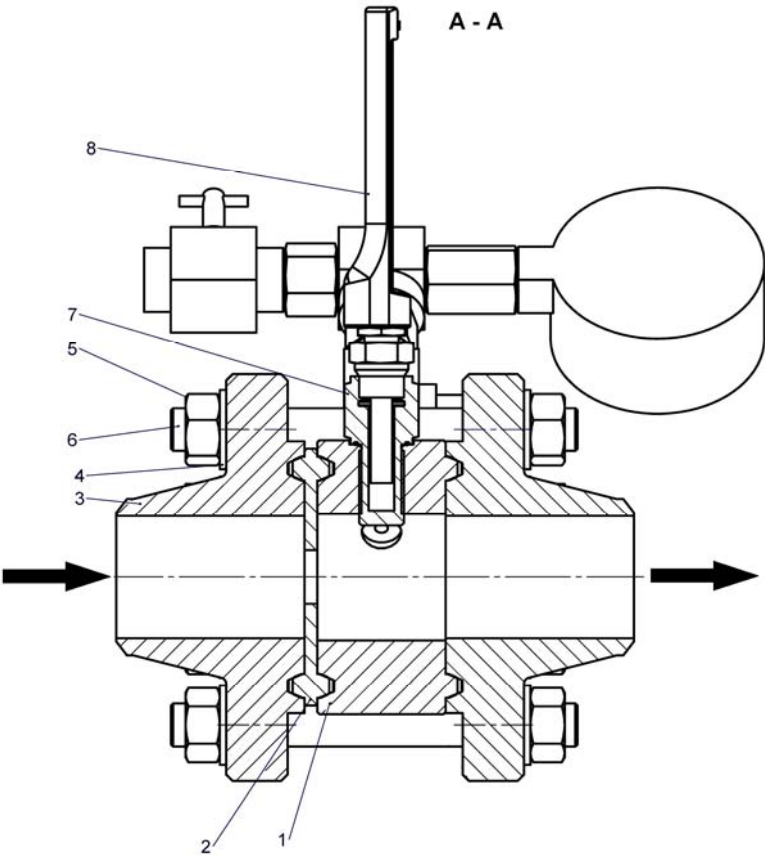
Dispozitivul pentru măsurarea temperaturii, presiunii și pentru laminare este poziționat la ieșirea din calorifer în vederea laminării și reducerii presiunii la valoarea presiunii de regim a grupului, în vederea măsurării gazelor.

GAMA TIPODIMENSIONALĂ

Dispozitivul DL cu flanșe cu gât filetate sau flanșe cu gât pentru sudură se realizează în următoarele game:

- diametre: 2"; 2 ½"; 3 1/8";
- presiuni: 64; 140; 210; 350 bar.





Nr. crt	Reper
1.	Disc măsurare DL
2.	Disc cu orificiu convergent
3.	Flanșă
4.	Șaibă
5.	Piuliță
6.	Prezon
7.	Ștuț pentru termometru
8.	Termometru cu lichid -30+50°C
9.	Ștuț pentru manometru
10.	Niplu
11.	Robinet cu ac
12.	Niplu
13.	Teu oțel
14.	Niplu
15.	Manometru

CODIFICARE

DL	Dn	Pn	F / S	Caracteristici
	2"			Diametru nominal
		140		Presiunea nominală
			F	Tipul flanșei

Exemplu de codificare: DL 2" x 140 F corespunde dispozitivului de laminare DL cu următoarele caracteristici constructive:

- diametru nominal 2";
- presiune nominală 140 bar;
- flanșă cu gât filetată.

FORMULAREA COMENZII

Pentru a comanda un DL se vor transmite următoarele date:
DL Dn x Pn F / S (varianta constructivă cu flanșă cu gât filetată sau flanșă cu gât pentru sudură).
Gaura din discul cu orificiu convergent (2) este stabilită de către beneficiar sau acesta va furniza datele referitoare la căderea de presiune și debitul orar.

Producătorul își rezervă dreptul de a face modificări fără o notificare prealabilă.

CT Nr. 251 / 2011

TOTALGAZ INDUSTRIE
Nr. R.C.: J-22-3277/1994
CUI: RO6658553
IBAN: RO28BRDE240SV13842272400
B.R.D. G.S.G. Iași

Șos. Păcurari, nr. 128,
Iași, cod 700545, România
Tel. : 0040-232-216.391(2)
Fax : 0040-232-215.983
E-mail: office@totalgaz.ro
Web: www.totalgaz.ro

